

No.1 キャンブリック

組成 C100
糸 40/1×40/1
組織 平織

No.2 ブロード

組成 C100
糸 100/2×100/2
組織 平織

No.3 ローン

組成 C100
糸 80/1×80/1
組織 平織

No.4 ローン

組成 C100
糸 100/1×100/1
組織 平織

No.5 シフォン

組成 C100
糸 80/1×80/1
組織 平織

No.6 ボイル

組成 C100
糸 80/1×80/1
組織 平織

No.7 ガーゼ

組成 C100
糸 40/1×40/1
組織 平織

No.8 ガーゼ二重

組成 C100
糸 40/1×40/1
組織 二重織

No.9 タイプライター

組成 C100
糸 60/1×60/1
組織 平織

No.10 楊柳クレープ

組成 C100
糸 40/1×20/1
組織 平織

No.11 リップル

組成 C100
糸 60/1×60/1
組織 平織

No.12 カツラギ

組成 C100
糸 10/1×10/1
組織 綾織

No.13 デニム

組成 C100
糸 16/1×16/1
組織 綾織

No.14 ダンガリー

組成 C100
糸 20/1×20/1
組織 平織

No.15 シャンプレー

組成 C100
糸 120/2×120/2
組織 平織

No.16 コードレーン

組成 C100
糸 40/1+20/2//×40/1
組織 コード織

No.17 ピケ

組成 PE65 C35
糸
組織 ベッドフォード
コード織

No.18 アートピケ

組成 C100
糸 80/2×40/1+10/1
組織 ドビー

No.19 フランス綾

組成 C100
糸 40/1×40/1
組織 綾織

No.20 グログラン

組成 C100
糸 30/1×10/1
組織 平織

No.21 オックスフォード



組成 C100
糸
組織 平織

No.22 ポプリン



組成 C100
糸 20/1×20/1
組織 平織

No.23 チノクロス



組成 C100
糸 20/1×10/1
組織 綾織

No.24 フランネル



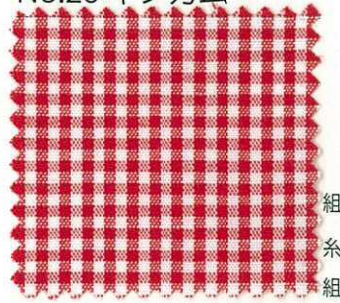
組成 C100
糸 20/1×20/1
組織 平織

No.25 コットンサテン



組成 C100
糸 60/1×60/1
組織 朱子織

No.26 ギンガム



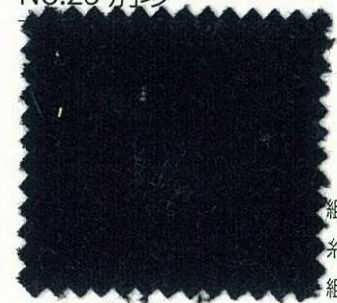
組成 C100
糸 40/1×40/1
組織 平織

No.27 ワッフル



組成 C100
糸 16/1×16/1
組織 蜂巢織

No.28 別珍



組成 C100
糸 60/1×40/1
組織 パイル織

No.29 コーデュロイ



組成 C100
糸
組織 パイル織

No.30 ビエラ



組成 W100
糸
組織 綾織

No.31 トロピカル



組成 W100
糸
組織 平織

No.32 ポプリン



組成 W100
糸
組織 平織

No.33 サージ



組成 W100
糸 2/36×2/36
組織 綾織

No.34 ギャバジン



組成 W100
糸 2/60×2/60
組織 綾織

No.35 サキソニー



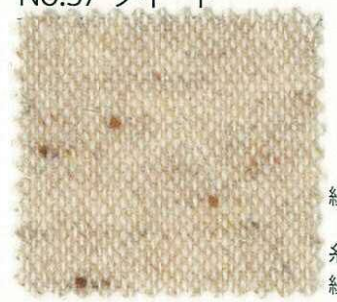
組成 W100
糸 2/100×2/100
組織 綾織

No.36 フラノ



組成 W90 NY10
糸 1/14×1/14
組織 綾織

No.37 ツイード



組成 W75 PE15 NY5
AC5
糸 1/10×1/10
組織 平織

No.38 ファンシーツイード



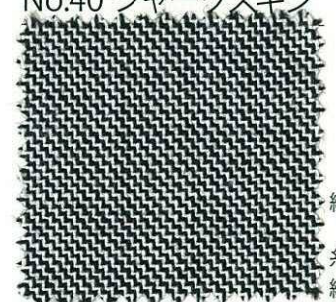
組成 RY54 C29 PE10
NY5
糸
組織 ドビー織

No.39 ヘリンボーン



組成 W100
糸
組織 綾織

No.40 シャークスキン



組成 W53 RY30 PE15
SI2
糸 2/48+2/30×2/48+2/30
組織 綾織

No.41 ジョーゼット



組成 W100
糸 2/60×2/60
組織 平織

No.42 ドスキン



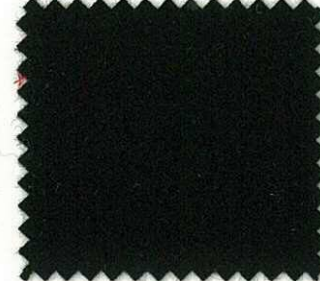
組成 W100
糸 2/80×2/80
組織 朱子織

No.43 ベネシヤン



組成 W100
糸 2/80×2/80
組織 朱子織

No.44 メルトン



組成 W90 NY10
糸 1/14×1/14
組織 綾織

No.45 モッサー



組成 W90 NY10
糸 1/14×1/14
組織 綾織

No.46 ビーバー



組成 W100
糸
組織 朱子織

No.47 シフォン



組成 PE100
糸 75d×75d
組織 平織

No.48 羽二重



組成 NY65 SI35
糸 21中/2×100d
組織 平織

No.49 タフタ



組成 NY50 PE50
糸 50d×50d
組織 平織

No.50 シルクファイユ



組成 SI100
糸 21中/2×21中/2
組織 平織

No.51 ファイユ



組成 PE100
糸 75d×150d
組織 平織

No.52 富士絹



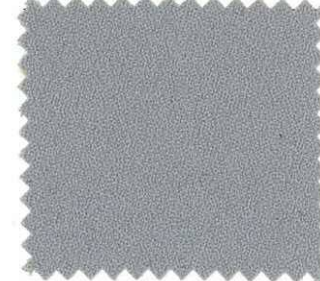
組成 SI100
糸
組織 平織

No.53 シャンタン



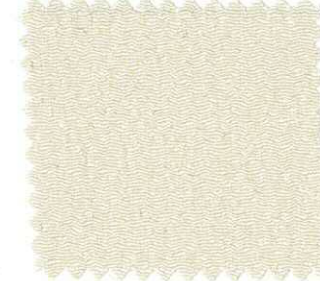
組成 PE100
糸 50d×140d
組織 平織

No.54 アムンゼン



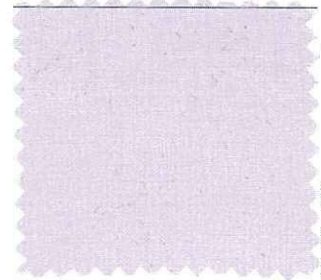
組成 PE100
糸 100d×100d
組織 梨地織

No.55 縮緬



組成 PE100
糸 50d×150d
組織 平織

No.56 オーガンジー



組成 PE100
糸 20d×20d
組織 平織

No.57 クレープデシム



組成 PE100
糸 50d×75d
組織 平織

No.58 ジョーゼット



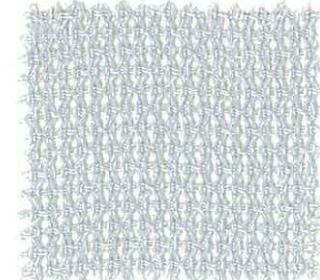
組成 PE100
糸 100d×100d
組織 梨地織

No.59 サテン



組成 PE100
糸 50d×75d
組織 朱子織

No.60 レノクロス



組成 PE100
糸
組織 カラム織

No.61 ベルベット



組成 P:RY100
G:RY60 CU40
糸 P:145d G:150d
組織 パイル織

No.62 ふくれ織



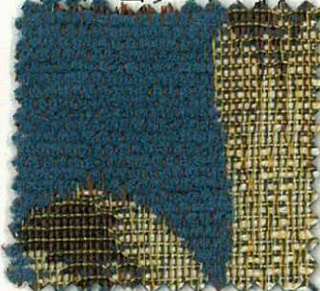
組成 RY60 PE40
糸
組織 ジャカード織

No.63 ジャカード



組成 PE100
糸 50d×50d
組織 ジャカード織

No.64 ゴブラン



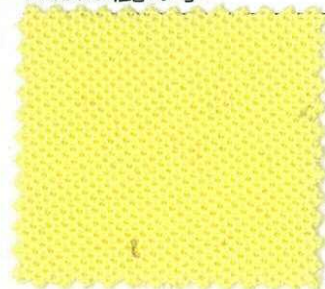
組成 PE 42 AC33 C25
糸
組織 ゴブラン織

No.65 天竺



組成 C100
糸 40/2
組織 平編

No.66 鹿の子



組成 C50 PE50
糸 40/1//
組織 鹿の子編

No.67 スムース



組成 C100
糸
組織 両面編

No.68 リブ



組成 C70 リヨセル30
糸
組織 ゴム編

No.69 ベロア



組成 PE100
糸
組織 添毛編

No.70 裏毛



組成 C100
糸 40/1・20/1
組織 平編

No.71 ポンチ



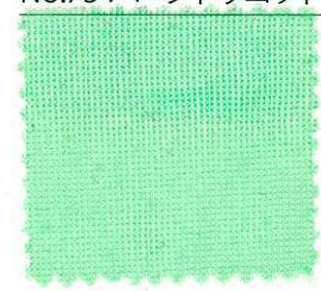
組成 C100
糸
組織 両面編

No.72 ベア天



組成 C96 PU4
糸 40/1・20d
組織 平編

No.73 ハーフトリコット



組成 NY100
糸 150d
組織 トリコット編

No.74 リップルジャージー



組成 PE95 PU5
糸 75d・40d
組織 ゴム編

No.75 フライスボーダー



組成 C77 PE23
糸
組織 ゴム編

No.76 テリークロス



組成 C100
糸 20/1×40/1
組織 パイル織

No.77 チュール



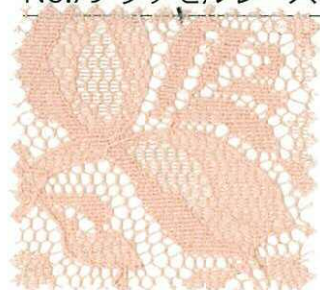
組成 NY100
糸 30d
組織 トリコット編

No.78 フロッキー



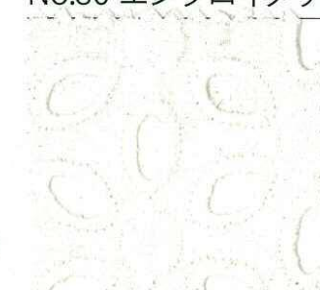
組成 PE100
糸
組織 トリコット編

No.79 ラッセルレース



組成 NY89 RY11
糸 40d・150d・150d
組織 ラッセル編

No.80 エンブroidアリーレース



組成 C100
糸 60/1×60/1
組織 平織

